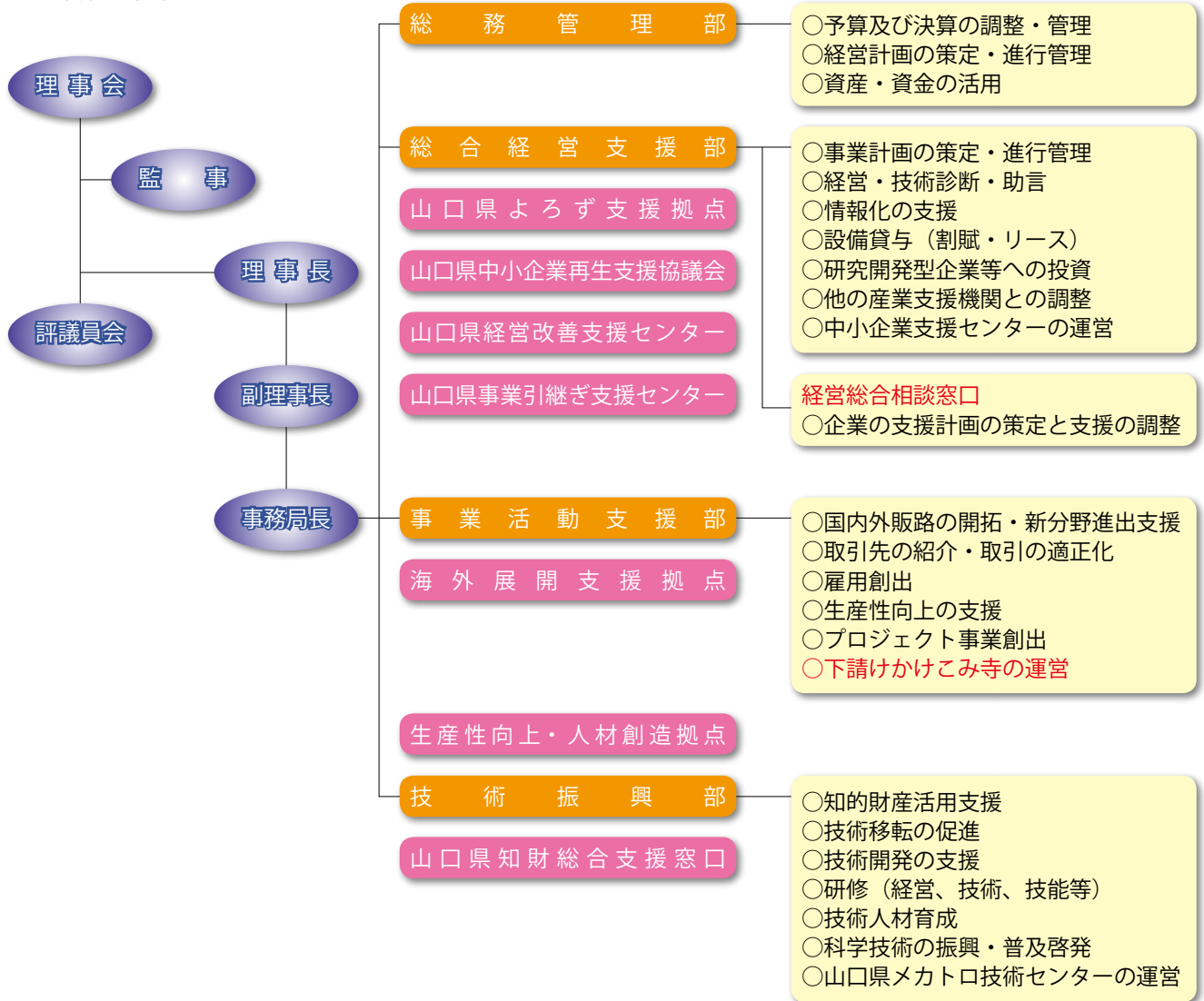


# 公益財団法人やまぐち産業振興財団

## 組織図



## 概要

理事長：楠 正夫  
 副理事長：阿野 徹生  
 所在地：〒753-0077 山口県山口市熊野町1-10 NPYビル10F  
 スタッフ：72名（プロパー職員14名他） ※平成30年6月現在  
 指定等：中核的支援機関（中小企業新事業活動促進法）  
 山口県中小企業支援センター（中小企業支援法）

## 沿革

昭和54年 「財団法人山口県中小企業振興協会」へ改組  
 昭和58年 「財団法人山口県産業技術開発機構」設立  
 平成12年 両団体を統合し、「財団法人やまぐち産業振興財団」スタート  
 平成24年 「公益財団法人やまぐち産業振興財団」へ移行