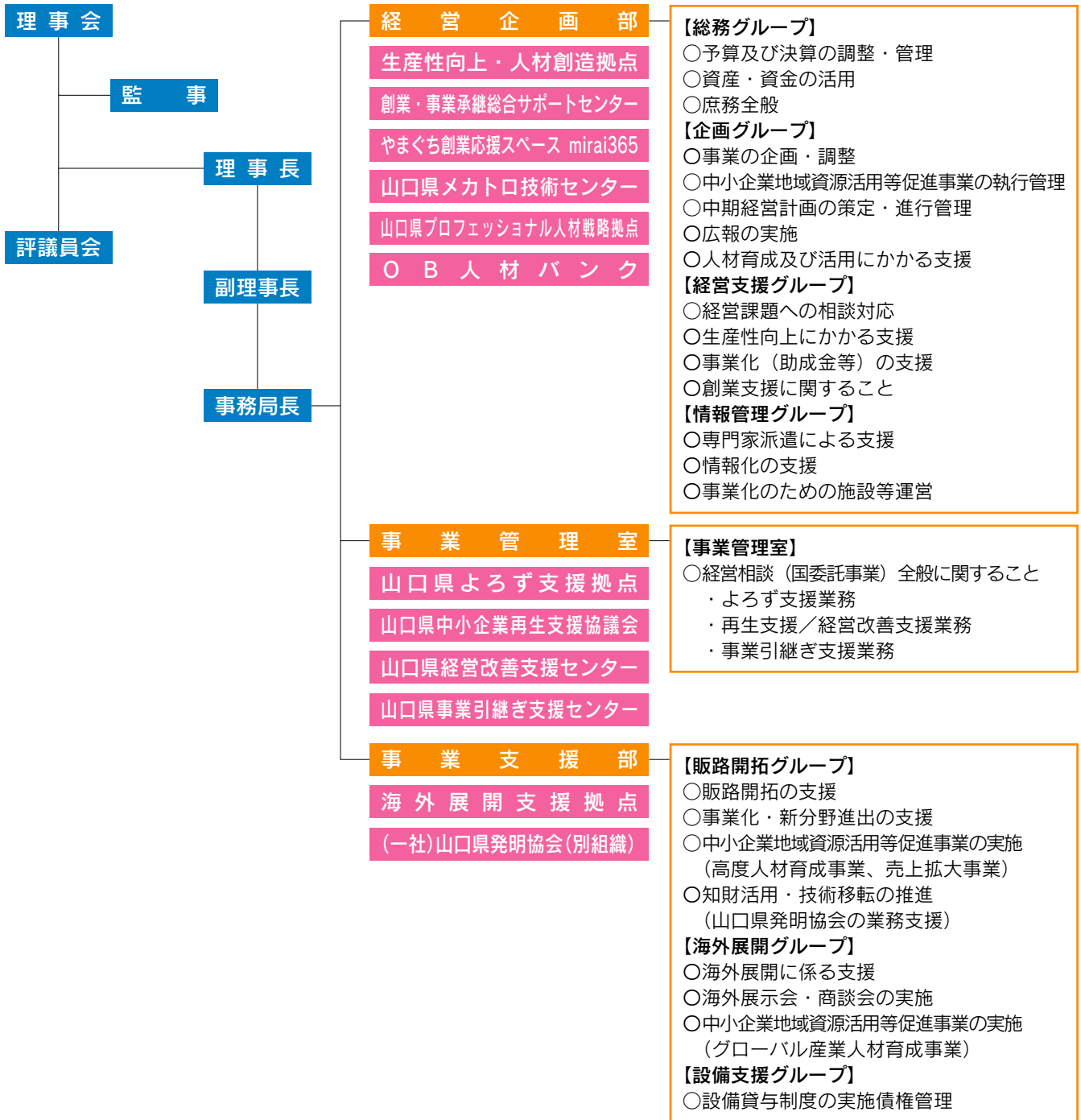


# 公益財団法人やまぐち産業振興財団

## 組織図



## 概要

理事長：楠 正夫  
 副理事長：阿野 徹生  
 所在地：〒753-0077 山口県山口市熊野町1-10 NPYビル10F  
 スタッフ：76名（プロパー職員17名他） ※令和2年4月現在  
 指定等：中核の支援機関（中小企業新事業活動促進法）  
 山口県中小企業支援センター（中小企業支援法）

## 沿革

昭和54年（1979年）「財団法人山口県中小企業振興協会」へ改組  
 昭和58年（1983年）「財団法人山口県産業技術開発機構」設立  
 平成12年（2000年）両団体を統合し、「財団法人やまぐち産業振興財団」スタート  
 平成24年（2012年）「公益財団法人やまぐち産業振興財団」へ移行