



2020年度 公益財団法人やまぐち産業振興財団 事業案内

頑張る企業を応援します!!

公益財団法人やまぐち産業振興財団は、県内の産業振興施策を総合的に実施する中核的支援機関として、山口県の中小企業の事業展開のステージに応じた総合的な支援を行う公的な支援機関です。

経 営 相 談

設 備 投 資 支 援

創 業 ・ 第 二 創 業 支 援

知 財 支 援

販 路 開 拓 支 援

生 産 性 向 上 支 援

人 材 活 用 支 援

資 金 支 援

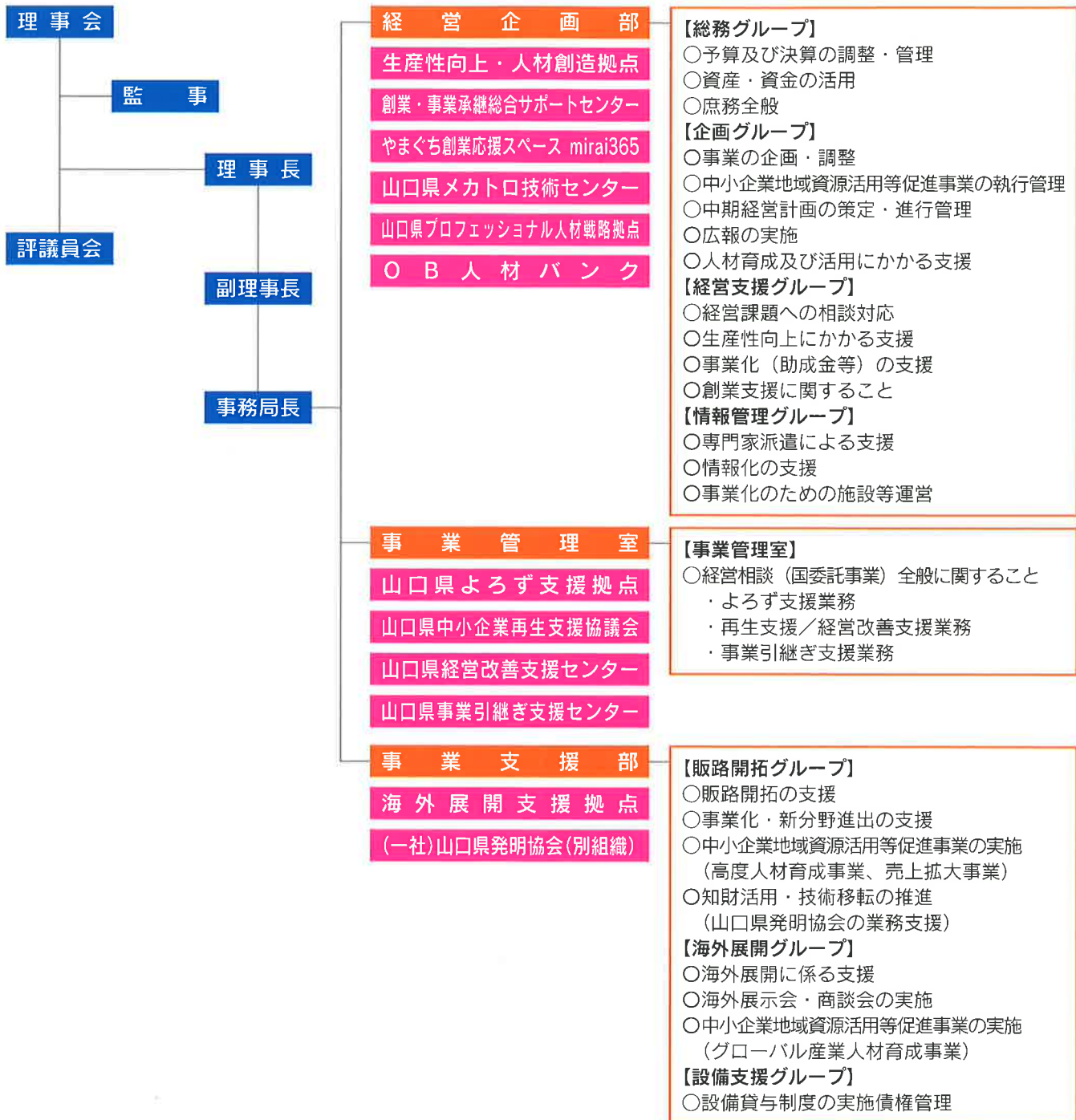


公益財団法人やまぐち産業振興財団

Yamaguchi Industrial Promotion Foundation

公益財団法人やまぐち産業振興財団

組織図



概要

理事長：楠 正夫
 副理事長：阿野 徹生
 所在地：〒753-0077 山口県山口市熊野町1-10 NPYビル10F
 スタッフ：76名（プロパー職員17名他） ※令和2年4月現在
 指定等：中核の支援機関（中小企業新事業活動促進法）
 山口県中小企業支援センター（中小企業支援法）

沿革

昭和54年（1979年）「財団法人山口県中小企業振興協会」へ改組
 昭和58年（1983年）「財団法人山口県産業技術開発機構」設立
 平成12年（2000年）両団体を統合し、「財団法人やまぐち産業振興財団」スタート
 平成24年（2012年）「公益財団法人やまぐち産業振興財団」へ移行

経営相談

経営総合相談窓口

中小企業者等の様々な経営課題について、担当窓口等の情報提供を行うとともに、約200名の登録専門家の中から、専門的な課題解決に向けて最適な専門家を派遣します。



●連絡先 経営企画部 : TEL 083-922-3700 FAX 083-921-2013 ✉ keiei@ymg-ssz.jp

山口県よろず支援拠点 (TEL 083-902-5959 ✉ info@y-yorozu.jp)

中小企業・小規模事業者の相談に応じ、経営課題を分析し、課題解決に最適な手法を選択して支援を行います。

- ・総合的・先進的アドバイス
- ・支援チーム等編成支援
- ・ワンストップサービス

山口県中小企業再生支援協議会 (TEL 083-922-9931 FAX 083-922-9932)

中小企業者自らが行う事業再生に係る取り組みに対して、窓口における相談・助言や、個別支援チームによる再生計画の策定支援等を行います。

山口県経営改善支援センター (TEL 083-921-8039 FAX 083-921-5676)

金融支援等を必要とする中小企業者等が、外部専門家（認定支援機関）の支援を受けて経営改善計画を策定する場合、その費用の一部を支援します。

山口県事業引継ぎ支援センター (TEL 083-902-6977 FAX 083-902-6988)

後継者不在などで、事業の存続に悩みを抱える中小企業・小規模事業者に対して、窓口における相談対応・助言、情報提供及びマッチング支援等を行います。

設備投資支援

設備の貸与

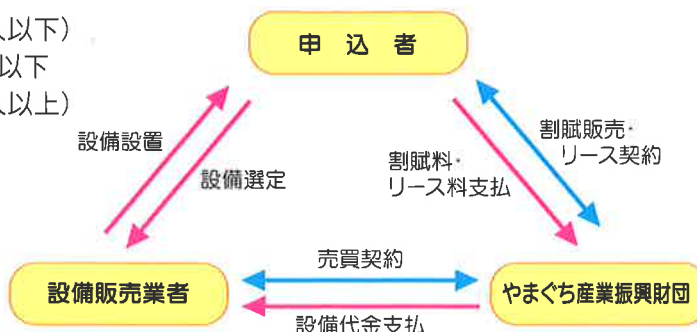
小規模企業者等に代わり当財団が希望の設備を導入し、企業に「割賦販売」または「リース」を行います。

■小規模企業者等設備貸与

■新事業活動支援設備貸与（県制度）

- ▶対象企業：経営の革新を図ろうとする企業
- ▶従業員数：原則20人以下
(卸・小売・サービス業5人以下)
県制度は21人以上300人以下
(卸・小売・サービス業6人以上)
- ▶貸与限度額：100万円～1億円
- ▶割賦損料率：年1.80～2.00%
- ▶月額リース料率：1.002～2.971%
- ▶貸与期間：3～10年
(法定耐用年数の範囲内)
- ▶連帯保証人：原則代表者のみ

設備貸与のしくみ



●連絡先 事業支援部 : TEL 083-922-9926 FAX 083-921-2013 ✉ jigyo@ymg-ssz.jp

創業・第二創業支援

創業のサポート

創業・事業承継の促進

創業と事業承継を一体的に推進するため、継業希望者の掘り起こしを行うとともに、専用サイトや集団・個別面談を通じて企業譲渡希望者と継業希望者とのマッチングを行うなど、多様な創業や円滑な事業承継を促進します。

○やまぐち創業応援スペース「mirai365」の運営

創業者が有する多様なニーズに対応するため、「チャレンジモール」、「コワーキングスペース」、「シェアオフィス」を一体的に提供し、創業者や創業を志す者が集い、高めあう場を創出するとともに、インキュベーションマネージャーの実践的な支援等により、まちなかでの円滑な創業の促進を図ります。(連絡先：083-902-1365)

○女性創業サポート

子育て期にあたる女性労働力率の低下の解消や、女性の活躍促進を図るため、女性向けの創業支援を実施します。

・実践的女性創業講座

事業計画の実現や創業後に経営者として必要となる簿記や税務など、より実務的・実践的な知識を集中的に学ぶ講座

・女性創業応援ミーティング

金融機関や関係支援機関等も含めた広域のネットワーク構築を支援(情報交換会や講演会、相談会等)

○やまぐち創業総合ポータルサイト「創業の窓」の運営 [https://sogyonomado.jp/(上QR)]

山口県の創業に関する情報・知識・支援策等を一元的にまとめて情報発信を行います。

○やまぐち事業承継マッチングサイトの運営 [https://ymg-jigyo-shoukei.jp/(下QR)]

事業を譲りたい中小企業経営者と、事業を引き継ぎたい人材とが会う機会を創出し、事業の承継を促進します。



●連絡先 経営企画部 : TEL 083-922-3700 FAX 083-921-2013 ✉ keiei@ymg-ssz.jp

知財支援

知的財産活用支援

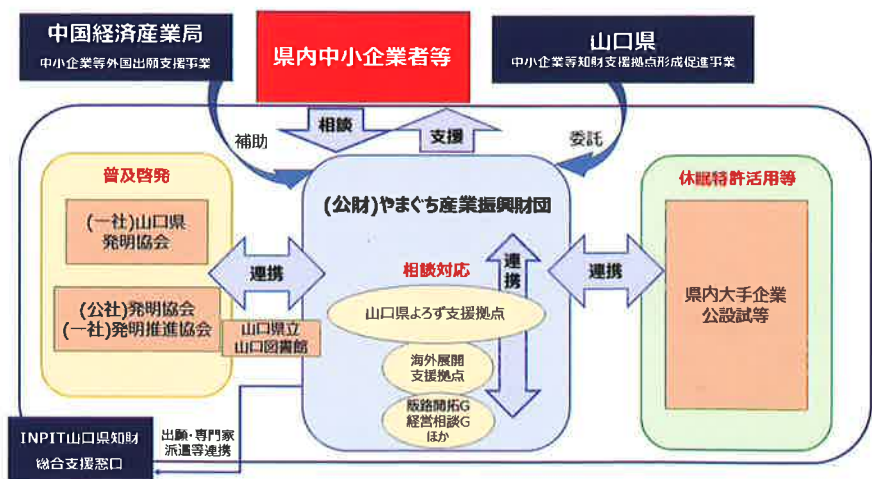
県内中小企業の知的財産活用を支援する中核的組織として、(一社)山口県発明協会などが連携体制を構築し、知的財産活用の重要性について、普及啓発を行います。

■企業や地域における現場ニーズへの対応や大学等との連携による支援を行うための専門人材を配置しています。

- ・中小企業知財コーディネーター
- ・地域連携知財コーディネーター

■特許や商標などの知的財産の国内外の出願を行おうとする県内中小企業等に対して、出願に要する経費の一部を助成します。

- ・中小企業等外国出願支援事業(国事業)
- ・中小企業等知財支援拠点形成促進事業(県事業)



●連絡先 事業支援部 : TEL 083-922-9926 FAX 083-921-2013 ✉ jigyo@ymg-ssz.jp

販路開拓支援

プロジェクト事業の創出

企業が長年培った技術力に当財団のノウハウ・ネットワークを加え、新たな事業分野への進出を支援します。

■航空機・宇宙機器産業参入促進 [https://yamaguchi-aerospace-cluster.jp/]

航空機・宇宙機器産業において、企業連携による一貫体制を確立し、大型案件の受注を目指すとともに地域経済を牽引する中堅企業の輩出・育成を図ります。



Small Satellite Conference 2019 (アメリカ)

■やまぐち新技術研究会

x RやAI、IoT、3Dプリンターなど最新技術の普及・啓蒙を図り、活用を促すことで生産性向上や売上拡大に向けた、新たな製品開発や新分野進出に取り組む企業を創出し、地域経済を牽引する企業の輩出・育成を図ります。

■やまぐち頑張る企業応援プロジェクト

産業人材育成と売上拡大を図ることにより、地域経済と社会に大きく貢献できる企業の育成を図る。

【高度人材育成事業】 データサイエンティストの育成

【グローバル産業人材育成事業】 海外展開促進が可能な人材の育成

【売上拡大事業】 製品等の改良やプロモーションについての支援

取引あっせん・取引適正化支援

取引あっせんを通じて新規販路開拓・販路拡大を支援し、企業の利益率が向上するための発注企業開拓を行います。県内中小企業の技術面・経営面のレベルアップ、経営者の意識改革等を図り、高い技術力が要求される先端産業等の付加価値の高い県内外の発注企業との取引の活性化を促進するとともに、親企業による不当な取引等に対する相談業務も行います。

令和元年度取引あっせん実績：成立件数…143件（前年比183%） 当初成立金額…1,581,981千円（過去最高 前年比518%）

県内外の発注企業との商談会開催

県内中小企業の販路開拓支援をするため、商談会の開催等により受注企業・発注企業間の取引あっせんを行います。

【2020年度開催予定】

中国ブロック合同商談会（岡山県：10月）、広域商談会（山口市：3月）、個別商談会ほか

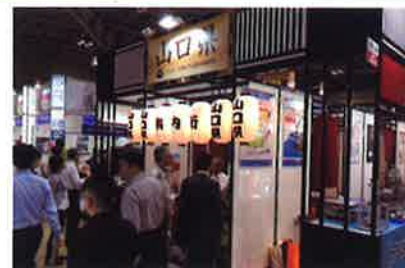


県内での展示会開催・全国規模専門展示会への共同出展

県内で開催する展示会や、全国規模の展示会へ共同出展をする企業を支援します。

【2020年度開催予定】

危機管理展（東京都：10月）、ものづくりパートナーフォーラム（東京都：11月）、機械要素技術展（千葉県：2月）、スーパーマーケットトレードショー（千葉県：2月）、航空・宇宙機器開発展（千葉県：2月）ほか
連携出展型企業3社以上の共同出展1展



海外展開支援

経済のグローバル化が進む一方、中長期的に国内市場の縮小が予測される中、企業の成長促進を図るため、海外展開を希望する中堅・中小企業に対する販路開拓（アジア地域、特にASEAN）支援を行います。

■海外展開支援拠点

・コーディネータの設置 ・海外販路開拓支援 ・海外展示会、出展・商談会の実施 ・エクスポーターの育成推進

【2020年度開催予定】 FOOD JAPAN（シンガポール：10月）、METALEX THAI（タイ：11月）

●連絡先 事業支援部 : TEL 083-922-9926 FAX 083-921-2013 ✉ jigy@ymg-ssz.jp

※商談会、展示会、研修等の各種支援項目は、新型コロナウイルス感染症拡大の影響により、予定を変更、中止させて頂く場合がありますので、予めご了承ください。

生産性向上支援

生産性向上の支援

企業の持続的な成長に向け生産性向上拠点を設置し、企業活動の生産性向上（IoTの活用等）に取り組みます。

■生産性向上診断

診断士による経営診断及び生産性向上に向けた具体策の提示

■先進モデル創出補助金

新製品・新サービスの開発・事業化や複数企業による経営資源のシェアなど、生産性向上の取組内容に応じた補助メニューによる支援
(新事業展開型、新結合促進型、企業群連携強化型)

■やまぐちグロスサポートプログラム

新事業展開により短期間で高い成長を目指す企業への大手コンサルタントのノウハウを活かした集中的な支援

■首都圏等販路開拓支援

首都圏等における商談会等での売り込み支援

■スマートツール導入サポーター派遣

生産工程や業務の効率化のためのシステム等の導入に係る助言

■IoT等導入ロードマップの作成

県内企業のIoT等導入事例や導入効果、導入までの行程を示したモデルロードマップの作成

人材活用支援

人材育成の支援

■産業人材の育成・強化に係る研修等の実施

- ・経営、管理、技術、IT等の研修
- ・研修等の受講に対する補助
- ・経営・マーケティング、組織マネジメント等に係る長期研修の実施
- ・展示会活用型人材育成の実施

■後継者育成支援プログラムの実施

■経営管理・技術研修

高い技術力・経営管理能力等を要求される先端産業参入や企業のレベルアップのために必要な技能・技術に対応できる人材の育成や経営者・後継者の意識改革の促進などの人材育成支援を行います。

(生産性向上セミナー、プレゼンテーション能力向上セミナー等)

※研修・セミナーの詳細は、<https://www.ymg-hrd.jp/> (右QR) をご覧ください。



●連絡先 経営企画部 : TEL 083-922-3700 FAX 083-921-2013 ✉ keiei@ymg-ssz.jp

人材確保の支援

■山口県プロフェッショナル人材戦略拠点

山口県内企業の「攻めの経営」や経営改善への意欲を喚起するとともに、販路開拓や生産性向上などに豊富な経験を有する首都圏等のプロフェッショナル人材を山口県への還流を図り、これらの人材を副業・兼業を含めた多様な就業形態での活用を促進することにより、企業の成長戦略の実現による本件産業力の強化を図る。

■やまぐち高度技術者・研究者OB等人材バンク

高度技術者・研究者OB等の人材情報をウェブサイトで公開し、県内企業に提供するとともに、高度人材の知識・経験・技術が県内中小企業の成長に役立つようマッチング支援を行います。

●連絡先 山口県プロフェッショナル人材戦略拠点: TEL 083-902-0045 FAX 083-902-0046 ✉ projin@ymg-ssz.jp

貸研究室

新技術・新事業への取り組みを支援

メカトロ技術等の研究開発を志向する中小企業の研究開発支援および技術交流を目的とする中小企業を支援するため、賃借型の研究室を提供しています。

■山口県メカトロ技術センター (山口県宇部市善和)

●連絡先 経営企画部 : TEL 083-922-3700 FAX 083-921-2013 ✉ keiei@ymg-ssz.jp

2020年度 財団の資金支援等

(研究開発・創業・人材育成・販路開拓・設備貸与)

名称	内容	対象者	補助率	補助額上限	実施期間	募集時期
やまぐち知的財産活用支援助成金	特許、実用新案、意匠等の知的財産の出願等に要する経費補助	知的財産を活用して事業展開を図る県内中小企業者	1/2以内	40万円	交付決定日から別途要領に定める出願完了日	5月～6月 ※10月
中小企業等外国出願・侵害対策支援事業費補助金	優れた技術・製品等の海外展開のための特許出願等に要する経費助成(特許、実用新案、意匠、商標)	県内に主たる事業所を有する中小企業者等	1/2以内	300万円 案件毎に 上限あり	交付決定日から別途要領に定める出願完了日	5月～6月 ※10月
海外販路開拓等支援助成金	海外販路開拓に係る経費を助成	県内に主たる事業所を有する中小企業者等	1/2以内	50万円	年度内	5～6月頃 ※9～10月頃
やまぐち創業補助金	山口県が指定する分野において地域の課題に取り組む創業に要する経費補助	山口県が指定する分野において地域の課題に取り組む創業者	1/2以内	200万円	年度内	6月以降
先進モデル創出補助金(新事業展開型)	企業単独の生産性向上を促進するため、IoT等を活用した新製品の開発や新サービスの提供の取組に係る研究開発等に要する経費を補助	農業、林業、漁業を除く業種経営革新計画の承認企業で中小企業スマートビジネス推進事業の参画企業	1/2以内	150万円	年度内	7月以降
先進モデル創出補助金(新結合促進型)	複数企業の経営資源(人材、設備、情報等)のシェアにより生産性向上を促進するため、情報共有に必要なシステムの研究開発経費や、労務管理手法の構築等の体制整備に要する経費を補助		1/2以内	150万円	年度内	7月以降
先進モデル創出補助金(企業群連携強化型)	核となる企業とその関連企業からなる企業群の連携強化による企業群全体としての生産性向上を促進するため、生産の効率化等に必要システム構築、販路拡大に係る取組、新製品等の共同開発等に要する経費を補助		1/2以内	1,000万円	年度内	7月以降
研修受講費等補助金	従業員等に高度な知識・技術の習得に向けた研修等を受講させる企業への補助	県内に主たる事業所を有する中小企業者等	1/2以内	【一般型】 1人3万円 1社上限15万円	年度内	随時
			1/2以内	【外部講師招へい型】 1回3万円 1社上限15万円	年度内	随時
			1/2以内	【長期研修型】 1人50万円 1社1人まで	年度内	随時
小規模企業者等設備貸与事業(割賦・リース)	経営革新等又は創業に必要な設備(新品)の割賦販売・リース	経営革新又は創業を図る中小企業者等で、原則従業員が20名以下(商業、サービス業は5名以下)	【割賦利率/年】 1.80%～ 2.00%	100万円 ～ 1億円	10年以内	随時
新事業活動支援設備貸与事業(割賦・リース)			【リース利率/月】 1.002%～ 2.971%			
新型コロナウイルス対策営業持続化等補助金(中小企業分)	業務の効率化や新事業展開などを通じて、営業の維持発展を図る取組を支援	・山口県内に主たる事業所を有する者 ・最近1ヶ月の売上高が前年同月比で減少し、かつ、その後の2ヶ月を含む3ヶ月間の売上高が前年同期比で減少することが見込まれるもの	3/4以内	1事業所当たり 300万円	交付決定日から 8/31まで	5月

※各補助金、助成金は、新型コロナウイルス感染症拡大の影響等により、内容を変更、廃止させて頂く場合がありますので、活用を検討の際には当財団にお問い合わせください。

連絡先

公益財団法人やまぐち産業振興財団

〒753-0077

山口県山口市熊野町1-10 NPYビル10F

TEL 083-922-3700

FAX 083-921-2013

■ 経営企画部

TEL 083-922-3700

✉ keiei@ymg-ssz.jp

■ 事業支援部

TEL 083-922-9926

✉ jigyo@ymg-ssz.jp



■ 主要交通アクセス

電車でお越しの場合

J R湯田温泉駅から1.5km (徒歩15分)

バスでお越しの場合

J R新山口駅から湯田温泉方面行バスに乗車(約40分)し、NTT前バス停から50m(徒歩2分)

お車でお越しの場合

- ・湯田温泉スマートICから5km (約10分)
- ・小郡ICから9km (約15分)
- ・J R新山口駅から12km (約30分)

お知らせ

令和3年6月

新山口駅北地区拠点施設 (オフィス棟) へ移転!! 予定

(公財) やまぐち産業振興財団による情報発信

■ ホームページ

セミナーやイベント、助成金などのビジネスに役立つ様々な情報が随時更新されています。

<http://www.ymg-ssz.jp>

やまぐち産業振興財団

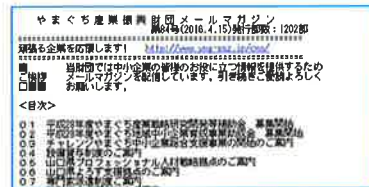


■ メールマガジン・メールニュース

中小企業の皆様に役立つ情報を提供するため、公募イベントやセミナー・助成金情報などをメールマガジン(月1回発行)やメールニュース(随時発行)で配信しています。

購読申込フォーム

<http://www.ymg-ssz.jp/maga/>



様々な情報発信のため、フェイスブックページを開設しています。ぜひご覧下さい。

やまぐち産業振興財団では賛助会員を募集しています!

当財団では、県内産業の振興に寄与することを目的に、さまざまな支援メニューを用意しています。賛助会員には、当財団の支援事業が「さらに」気軽お気軽に利用できるような特典をご用意しております。

■ 年会費: 1口1万円(年度)

- 特典: ①セミナー・講演会、助成金情報などのDM等による最新情報の提供
②財団HPの賛助会員紹介コーナーでの会員紹介による情報配信(希望者のみ)
③優良工場の工場見学会や財団主催のセミナー・講演会等の参加料の減免 など

■ 申込・問合せ先: 経営企画部 TEL: 083-922-3700 ✉ keiei@ymg-ssz.jp